



ILLUXTRON®

Custom made MIYO examples

Strada Twintube:
kantelbare dubbele
opbouwspot met Casambi
CBU-TED dimmer

Voor een hotel hebben we de sterktes van een aantal bijzondere technologieën samengevoegd in een bijzonder maatwerk design. Het super diepe dimmen van HV-FD, in combinatie met meerdere armaturen geschakeld op 1 Casambi blokje. In een volledig in de Benelux geproduceerde behuizing, precies in lijn met de wensen van de architect.

Twin HV-FD dim-to-warm 2x 800Lm



Strada 150 adj: kantelbare spot met hoge lumenoutput en customkleur voor een grote hotelketen

Onze standaard Illuxtron collectie heeft niet veel kantelbare spots met hoge lumens. De vraag voor dit armatuur was 3000Lm met een hoge CRI. En tevens mocht de lamp niet "uit het plafond komen" wanneer gekanteld. In lijn met de Strada serie hebben we een Strada 100 ingebouwd in een Strada 150 met draai- en kantelmechanisme.

Gatmaat 150mm, tot 50W



Fiona: retrofit armatuur met sprankelende lichtreflectie op het plafond

Voor een restaurantfranchise kregen we de vraag of we GU10 lampjes konden vervangen, zonder daarbij de unieke sfeer aan te passen. Dat betekent dim to warm, heel warm en diep dimmen en indirecte reflectie op het plafond.

Voeg daar complexe bestaande bekabeling en DMX-sturing aan toe en je hebt een zeer interessante puzzel die wij opgelost hebben met de Fiona.

Fiona Retrofit, dim-to-warm 1800-3000K 300Lm



Felta/Ligna vertical: op maat gemaakt voor specifiek houten plafond

Voor een super leuke samenwerking met een klant hebben we een speciale variant van de Felta/Ligna gemaakt. Met compacte verticale koeling zodat de heatsink in een sparing gaat. De klant freest zelf een opening voor de pointerlens in het houten lamellenplafond uit. Hierdoor zal enkel een sterrenhemeleffect zichtbaar zijn, maar wel met perfect en voldoende licht!

Felta/Ligna met 500Lm en diameter van 45mm



Fido Max Adjustable:
compact, kantelbaar
armatuur met hoge
lumenoutput

Onze standaard compacte kantelbare downlights geven 1350 Lumen, maar dat is niet altijd genoeg. Voor een project werd 2200Lm gevraagd. Door met CNC bewerkingen een speciale aluminium ring te maken, hebben we een 50-Watt heatsink aan de Fido 108 adj gekregen. Voeg een maatwerk vierkante correctiering toe en je hebt een super interessant armatuur.

Fido 108 adj, tot 5000Lm
Met vierkant correctiekader.



Correcteringen op maat: populaire aanvraag voor renovatieprojecten

Stel dat je een lamp hebt voor elk bestaand gat! Een van de specialiteiten van MIYO is maatwerk correcteringen waardoor je armaturen op kan rekken naar de gewenste maat. Ook de wiresprings worden aangepast waardoor je perfecte klemming houdt in het plafond. Maximale buitendiameter is ongeveer 600mm

Beschikbaar voor bijna elk armatuur.
Vierkant correctiekader is tevens ook mogelijk.



Linea AS SQ: vierkant richtbare spot voor Derako® plafond

Wij hadden de (ronde) DS-A voorgesteld als kantelbare spot in een project. De architect was het daar niet mee eens en eiste een vierkant armatuur. Dit hebben we gemaakt door de kop van de Linea AS-trackspot aan te passen. Deze kan nu draaien en kantelen in een vierkant frame, zonder dat je het plafond in kan kijken.

Linea AS SQ 3700Lm kantelbaar



Fido brons: Fido WL met metallic brons

Voor hele high endprojecten krijgen we vaak vragen voor bijzondere kleuren. We kunnen al jaren op aanvraag bijna elke kleur op de markt lakken. Echter, niet altijd is bekend welke kleur gebruikt moet worden. Om hierin te assisteren hebben we nu voorbeelden van kleurstenen, zodat klanten zelf kunnen kiezen. Deze sturen we graag op voor specifieke projecten als het nodig is!



Pointer Stucco: geïntegreerde verlichting in akoestisch plafond

Voor in een hoorzaal bij een universiteit werden zwevende akoestische plafondtegels gehangen en de architect had de visie voor een sterrenhemel. Door onze pointerlens te gebruiken, in combinatie met een CNC-deel en een heatsink, hebben we de Pointer Stucco gemaakt. Elke zwevende tegel heeft 16 springen waarin dit armatuur past. Het effect is prachtig in de ruimte!

Pointer Stucco 300Lm



Moderne track-kroonluchter

Voor een hospitalityproject met prachtig plafond was de vraag of wij een moderne variant van een kroonluchter konden maken. Deze moest aan een track bevestigd worden en aangestuurd worden met Casambi. De eerste prototypes zijn gemaakt met de Pointer Spot, maar er was meer lumen nodig waardoor we uiteindelijk de Strada 90 hebben gebruikt.

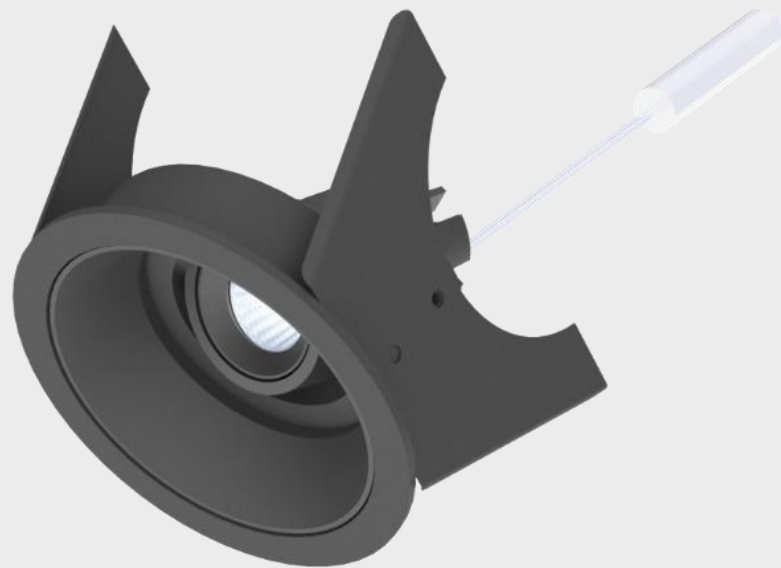
Triple Strada 90 ADJ 1350Lm Casambi



Strada 50 adj in een Strada 75 ring

Adjustable lamps hebben wij in verschillende maten. Hier was echter de vraag om te kijken of we iets in een gatmaat 75mm aan konden bieden. Door onze Strada 50 in een 75mm ring te plaatsen konden we mooie accentverlichting aanbieden!

Strada 75 adj 500Lm



4-lichts armatuur voor 1-op-1 vervanging

Voor een enorme showroom vol met meubilair was de vraag of wij AR111 lampen konden vervangen. Omdat het ging om zeer chique meubels ontstond bij ons het idee voor Tunable White met Casambi-sturing. De stylist loopt rond met een iPad en kan elk van de 80 ruimtes helemaal op punt zetten door het licht aan te passen op het kleurenthema van het meubilair.

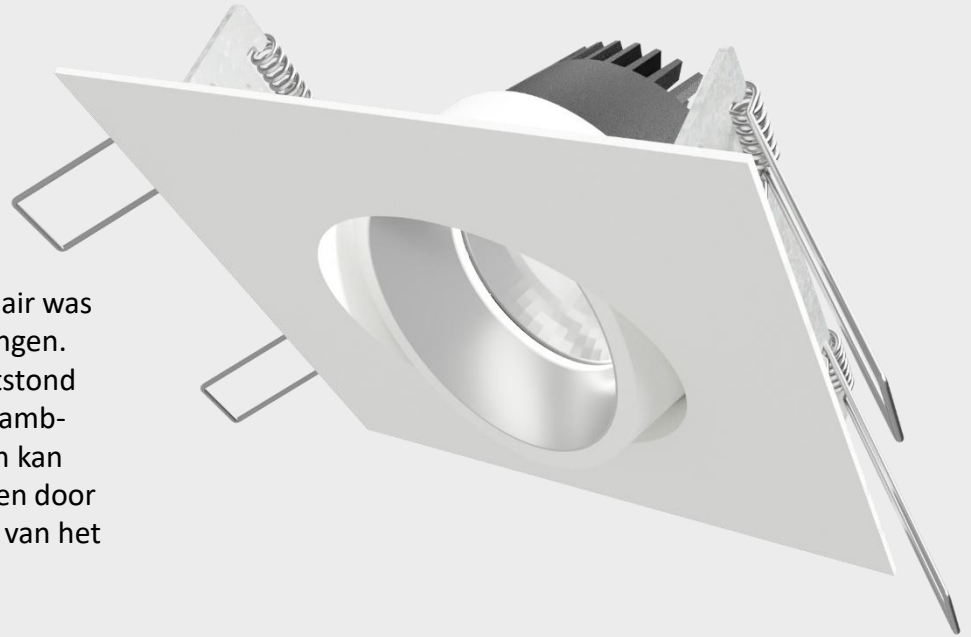
Quad LV-TW 4x 1350Lm Casambi 2700-6500K



Adj vierkante inbouwspot

Voor een enorme showroom vol met meubilair was de vraag of wij AR111 lampen konden vervangen. Omdat het ging om zeer chique meubels ontstond bij ons het idee voor Tunable White met Casambi-sturing. De stylist loopt rond met een iPad en kan elk van de 80 ruimtes helemaal op punt zetten door het licht aan te passen op het kleurenthema van het meubilair.

Single LV-TW 1350Lm Casambi 2700-6500K



3-lichts plaat met spots



Voor een enorme showroom vol met meubilair was de vraag of wij AR111 lampen konden vervangen. Omdat het ging om zeer chique meubels ontstond bij ons het idee voor Tunable White met Casambi-sturing. De stylist loopt rond met een iPad en kan elk van de 80 ruimtes helemaal op punt zetten door het licht aan te passen op het kleurenthema van het meubilair.

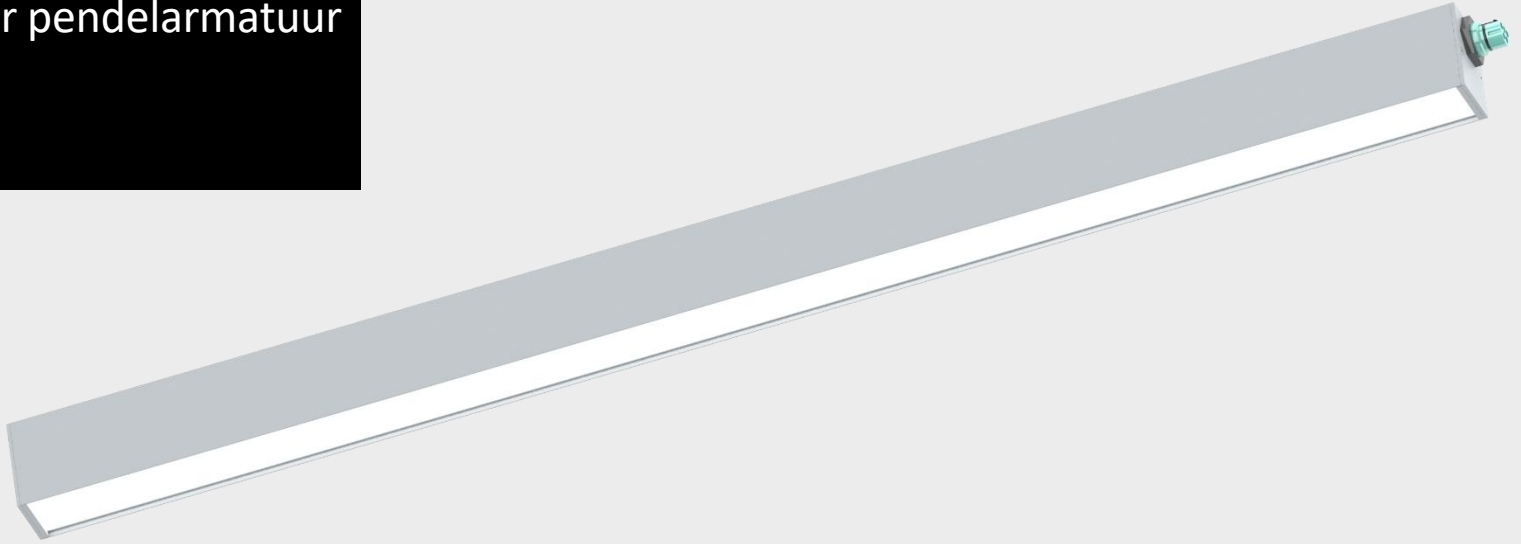
Triple LV-TW 3x 1350Lm Casambi 2700-6500K

Cortina met custom afmetingen



Onze custom-Cortina's zijn de specialiteit van MIYO. We kunnen alle lengtes tussen 60 en 250cm aanbieden. Breedtes vanaf 10 tot 120cm! En door het plaatsen van meerdere modules kunnen we ook hoge outputs halen. En: te lakken in elke kleur waardoor we kunnen matchen met speciale koelplafonds.

Datacenter pendelarmatuur

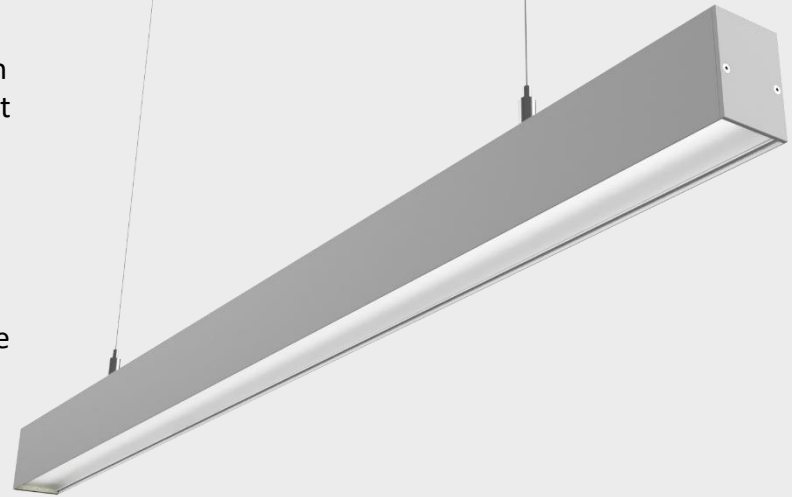


Speciaal voor datacentra hebben wij in het verleden een verlichtingsconcept ontwikkeld en geleverd. Het armatuur was hier slechts een pijler van, in combinatie met een IP65 noodarmatuur en een maatwerkkabelsysteem. Hierdoor werden de faalkosten teruggebracht en werd installatie veel makkelijker. In Vlissingen worden prefab-kabels gemaakt met een lengte tot 35 meter, in combinatie met verschillende stekkersystemen.

Mercurion Pendel

Speciaal voor datacentra hebben wij in het verleden een verlichtingsconcept ontwikkeld en geleverd. Het armatuur was hier slechts een pijler van, in combinatie met een IP65 noodarmatuur en een maatwerkkabel systeem. Hierdoor werden de faalkosten terug gebracht en werd installatie veel makkelijker. In Vlissingen worden prefab kabels gemaakt met een lengte tot 35 meter, in combinatie met verschillende stekkersystemen.

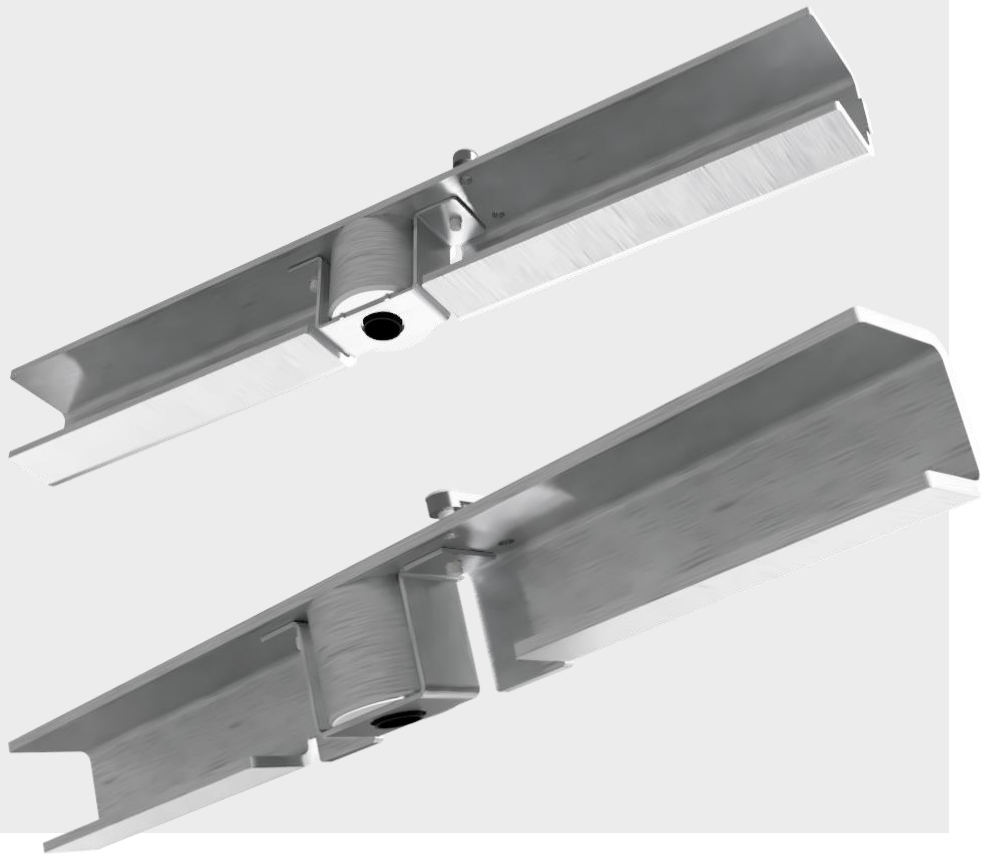
Hier de pendelversie.



Felta Narrow

Ooit begon Felta als een MIYO-project. Echter hij stond nog niet lang in de catalogus voordat er de vraag was of we ook een smallere versie konden maken voor een ander type lamellenplafond. In dit geval is de Felta Narrow 27mm breed en datasheets zijn beschikbaar.

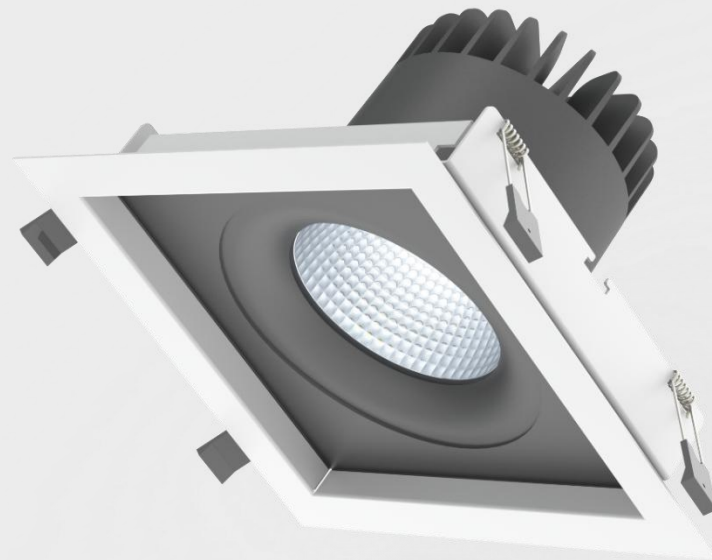
Felta Narrow 600Lm



DS-F met vierkant kader ter vervanging van bestaand armatuur

Voor een pand met een speciaal akoestisch plafond was een retrofit armatuur gevraagd. Maar wel met dezelfde look-and-feel in de vorm van een two-tone lamp met verdiepte LES. En CRI97 en lage UGR zoals u gewend bent van onze Illuxtron-armaturen.

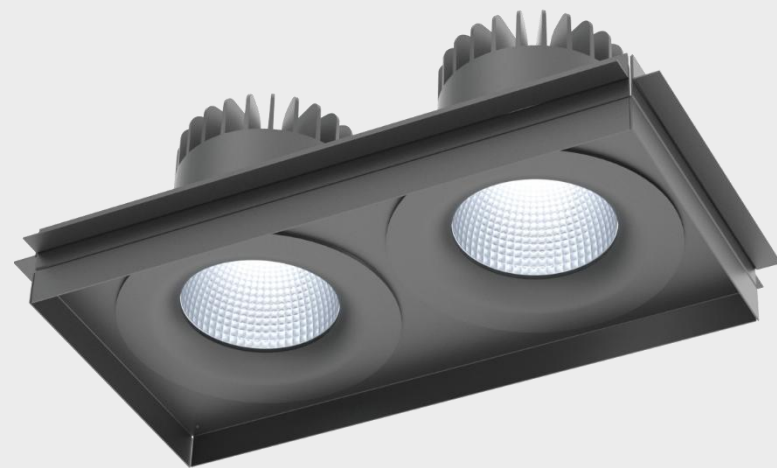
DS-F-SQ 290x290mm 3350Lm CRI97



Tweelichtsuitvoering van DS-F in frame

Voor een pand met een speciaal akoestisch plafond was een retrofit armatuur gevraagd. Maar wel met dezelfde look-and-feel in de vorm van een two-tone lamp met verdiepte LES. En CRI97 en lage UGR zoals u gewend bent van onze Illuxtron-armaturen.

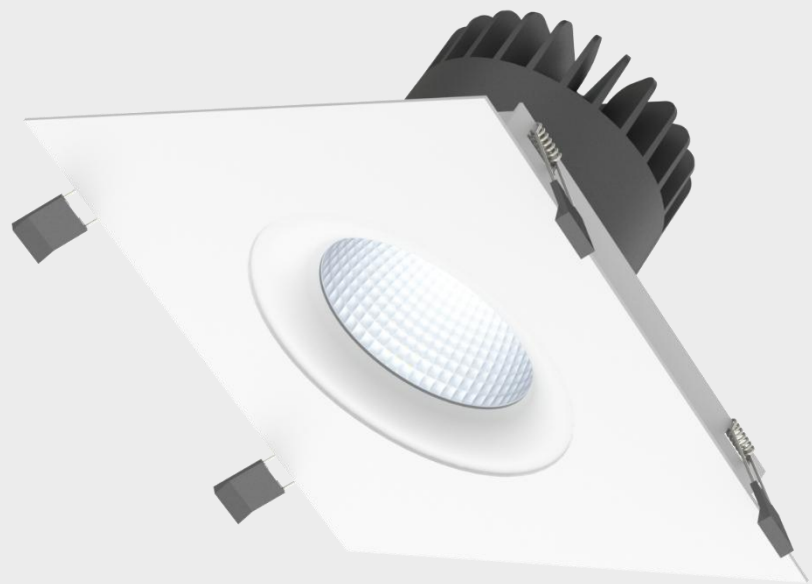
Twin DS-F-SQ 290x290mm 3350Lm CRI97



DS-F met vierkante frontplaat

Vierkante lampen hebben we al in vele maten en lumenstromen vervangen. In dit geval gaat het om 30x30cm en 5600 Lumen. In de vervangingsmarkt gaat het vaak tussen nieuwe plafonds of retrofit met een special armatuur.

DS-F-SQ 30x30cm 5600Lm



Hoge lumen opbouw Odion met temperatuur feedback loop

Bij een hele hoge glazen entree van een gebouw werden hoge lumen opbouw armaturen gevraagd. Omdat onduidelijk was wat de omgevingstemperatuur zou zijn in de zomer, hebben wij gekozen voor een driver met temperatuurterugkoppeling. Als het te warm wordt zal het armatuur terug gedimd worden en zo worden defecten voorkomen.

Odion Surface Mount 3500Lm



Houten trackspot met HV-FD technologie

Triac-dimbare trackspot met Casambi CBU-TED. Door in een trackrail te werken met onze HV-FD technologie kunnen we de hele track triac dimmen met 1 Casambi blokje. Dit scheelt enorm in de kosten en vereenvoudigt commissioning.

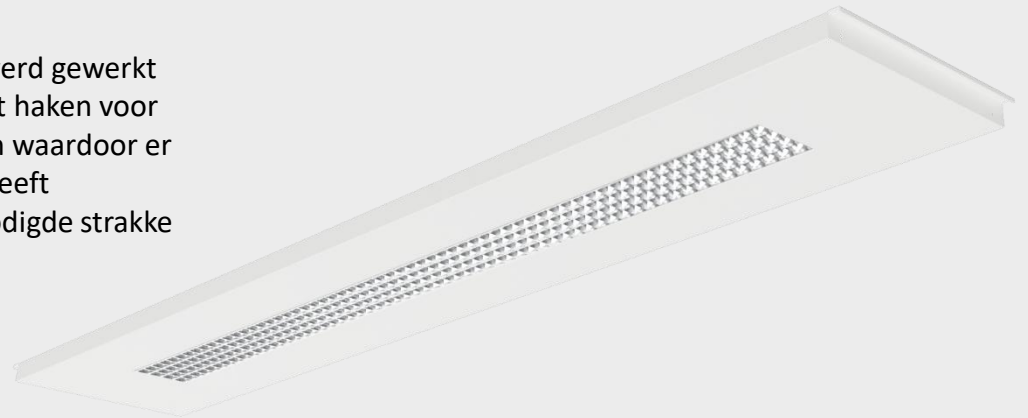
HV-FD dim to warm armatuur 800Lm



Inbouw Linessa met ophanghaak

Voor renovatie van een kantoorpand werd gewerkt met een koelplafond. Onze Linessa met haken voor bandrasterplafond haakt hier precies in waardoor er een naadloze passing ontstaat. MIYO heeft ondertussen ook ervaring met de benodigde strakke toleranties in maatvoering en lak.

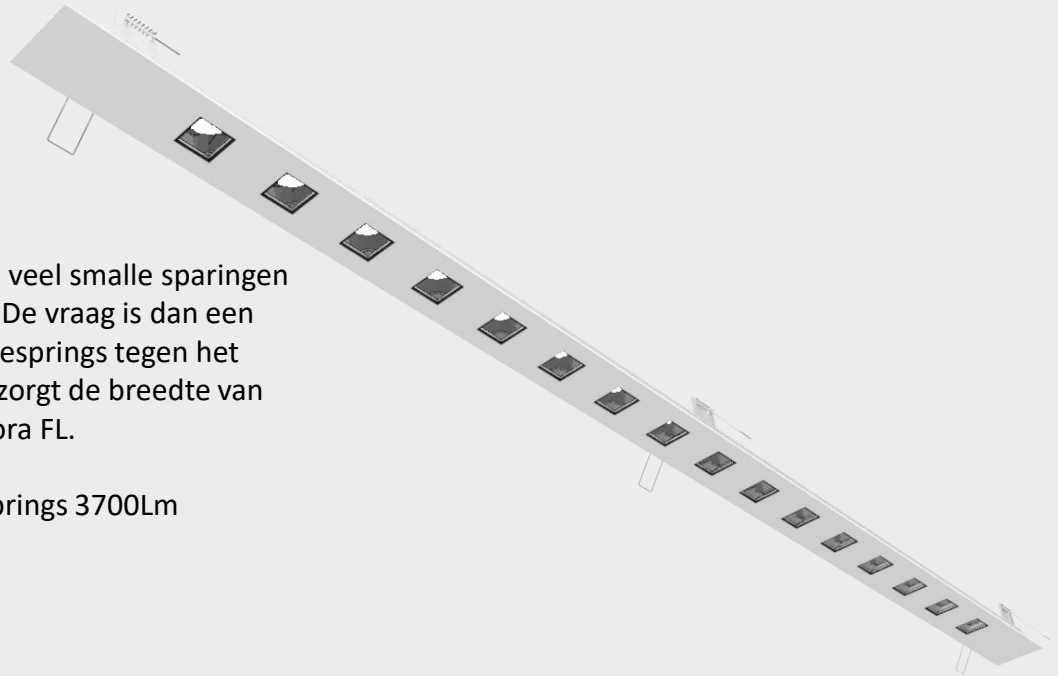
Linessa 1700x300 met C-haak
3500Lm UGR 17



Inlegarmatuur op basis van Aviora FL

In de Franse markt komen we veel smalle sparingen tegen met gestucte plafonds. De vraag is dan een armatuur dat zichzelf met wiresprings tegen het plafond aantrekt. In dit geval zorgt de breedte van 80mm voor de keuze van Aviora FL.

Aviora FL 1100x80mm Wiresprings 3700Lm



IP65 armatuur met 24V aansluiting voor scheepvaart

Voor een cruiseschip werden armaturen gevraagd die op 24V functioneren. Ook moesten ze waterdicht en extra laag zijn. Omdat het om enkele duizenden stuks ging hadden wij meer ontwerpvrijheid en is er de mogelijkheid om toolings te investeren. Het eindresultaat was een prachtige spot die voldeed aan alle wensen van de klant.

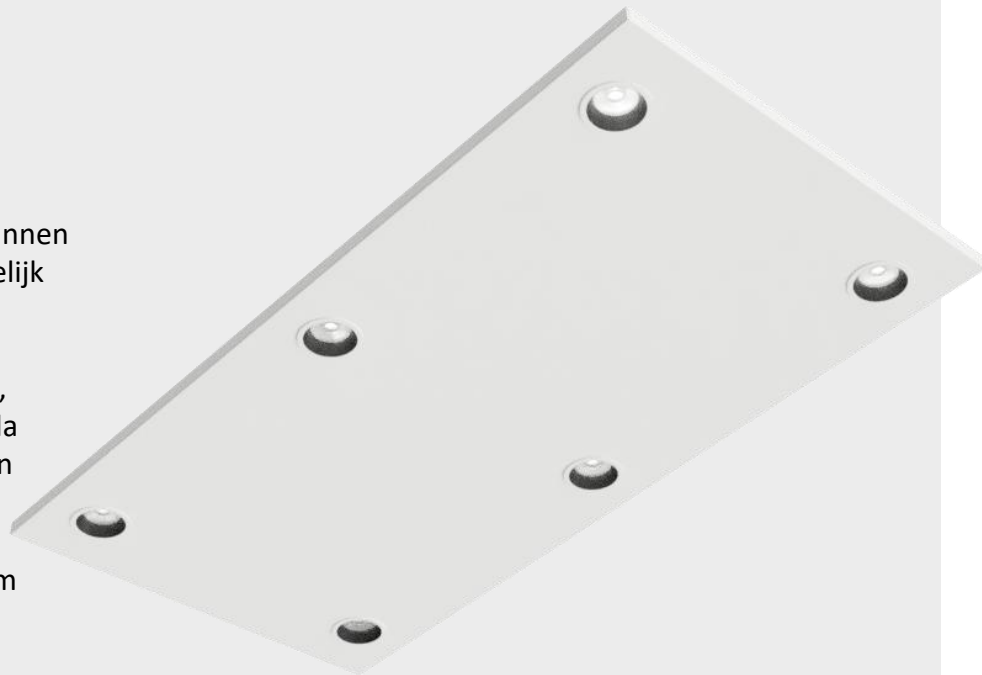
C-type 24V 400Lm IP65



IP65 panel

Vaak krijgen wij de vraag of wij IP65 panelen kunnen leveren. Met Cortina of Linessa is dat niet mogelijk omdat de naden te lang zijn om af te dekken. Omdat het in dit project ging om laboratoriumkasten van een middelbare school, hebben we een plaat aangeboden met 6x Strada IP65. Dit was mooi genoeg voor de applicatie en voldeed aan alle gevraagde specs!

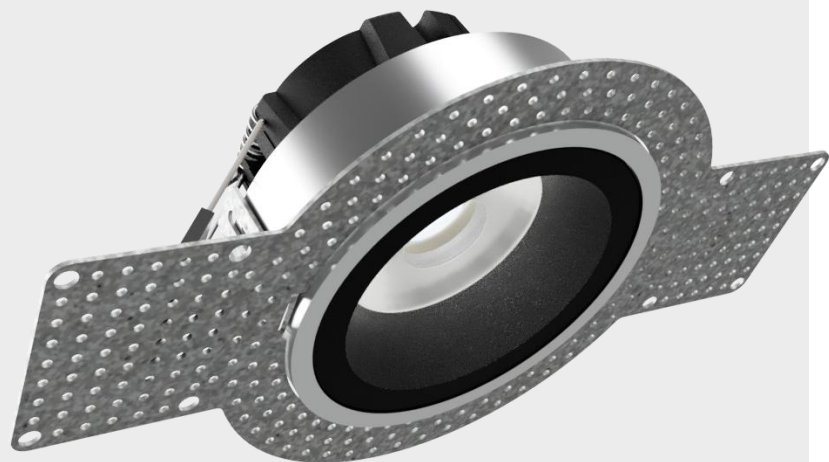
Ip65 Panel 1500x350 6x Strada IP65 à 6x1250Lm



IP65 trimless

Voor een villa zocht men een IP65 spot die trimless was. Deze relatief simpele special hebben wij gemaakt door middel van de Strada 68 IP65 in een trimless frame te monteren. Dat frame hebben wij dan weer gemaakt met CNC-verspanen.

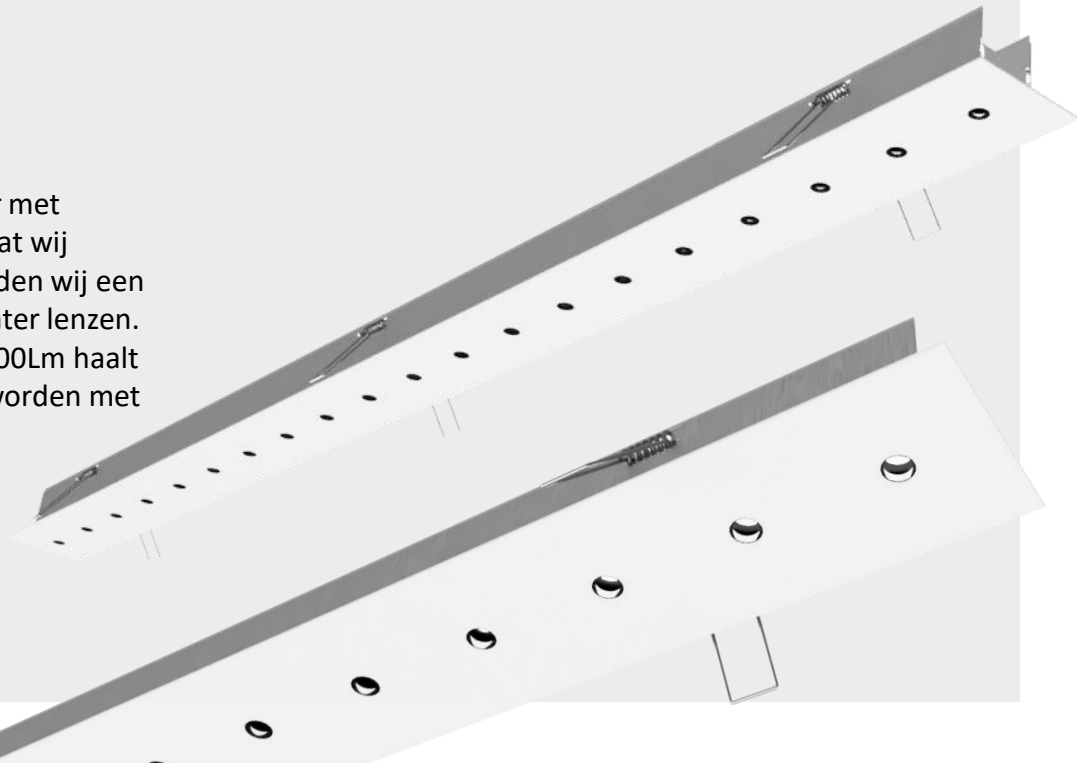
Strada 68 IP65 1250Lm



Lineair profiel met pointer lenzen en wiresprings

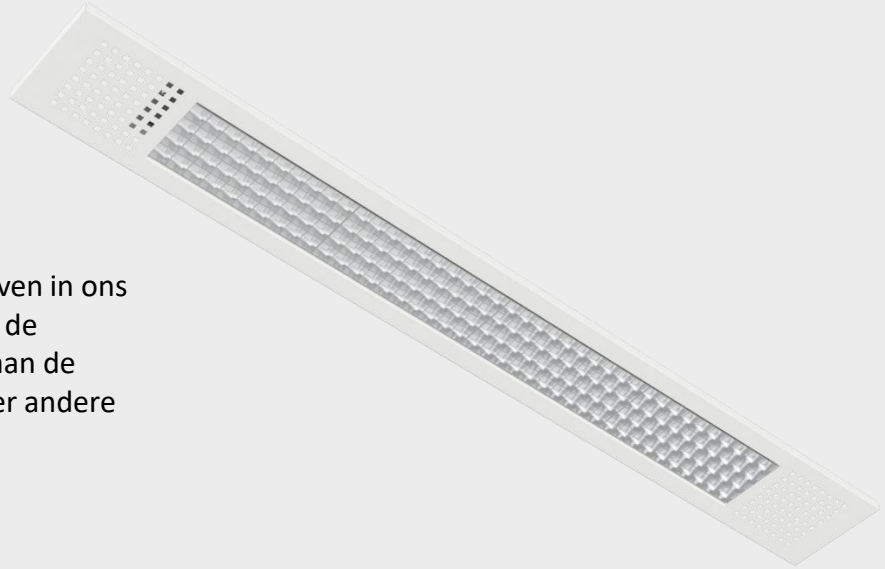
In een project stond een lineair armatuur met Bartenbach Optics voorgeschreven. Omdat wij deelnemer zijn aan die programma's konden wij een armatuur bouwen dat bestaat uit 20 pointer lenzen. Het eindresultaat is een armatuur dat 4000Lm haalt en in een gestuct plafond geplaatst kan worden met wiresprings.

Pointer Line 4000Lm



Linessa met luchtverversingspatroon

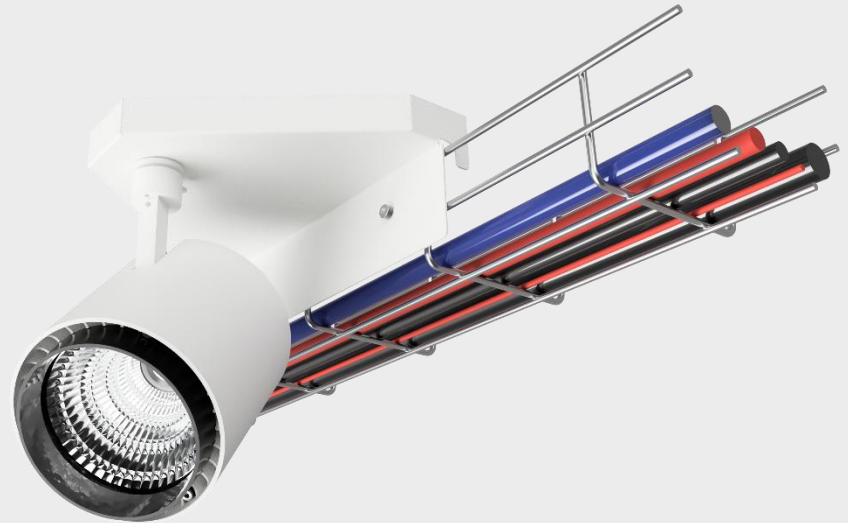
Armatuuren met plenum:
Vaak krijgen we de vraag of wij luchtsleuven in ons armatuur mee kunnen leveren. Dit zodat de plenumafzuiging via het armatuur lucht aan de ruimte kan onttrekken. Dit doen wij onder andere voor de Cortina, Linessa en Aviora Flat.



Odion op een kabelkanaal

Voor storage-units kregen wij de vraag of we richtbare spots aan een kabelgoot konden bevestigen. De klant had zelfs al een eigen schets gemaakt! Uiteraard was dit mogelijk en er hangen ondertussen 400+ armaturen van dit type.

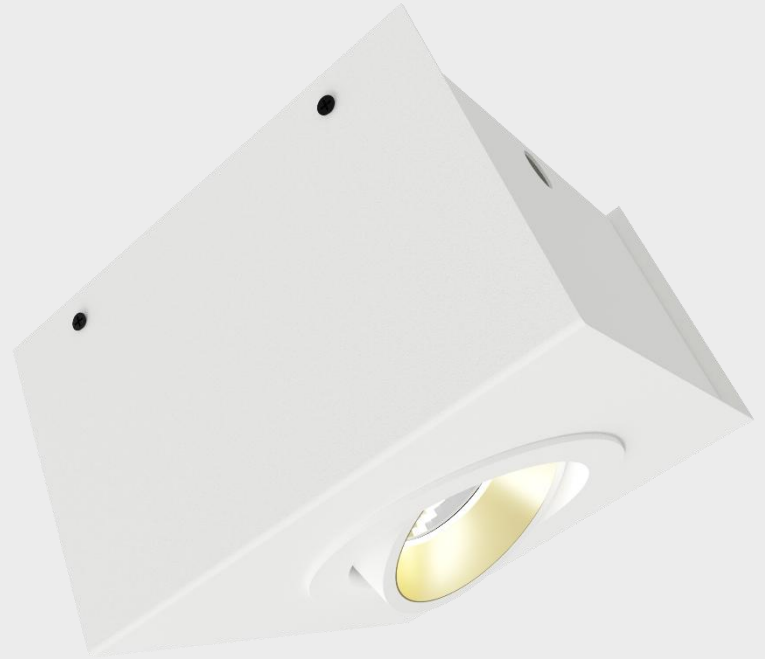
Odion kabelgoot 3500Lm



Opbouw 1-lichts adjustable Strada

Bij opengewerkte plafonds met beton is het altijd de vraag hoe de leidingen weg te werken. De standaard Illuxtron armaturen werken altijd met bekabeling via de achterzijde. Omdat hier ook nog gevraagd werd om een kantelbaar armatuur ontstond het idee voor vierkante opbouw-cubes met doorlaat voor een pvc-leiding.

Strada 90 adj 1350Lm Dali



Opbouwdoos met 2- adjustable armaturen

Hier de twin versie voor het project met de opengewerkte betonnen plafonds.

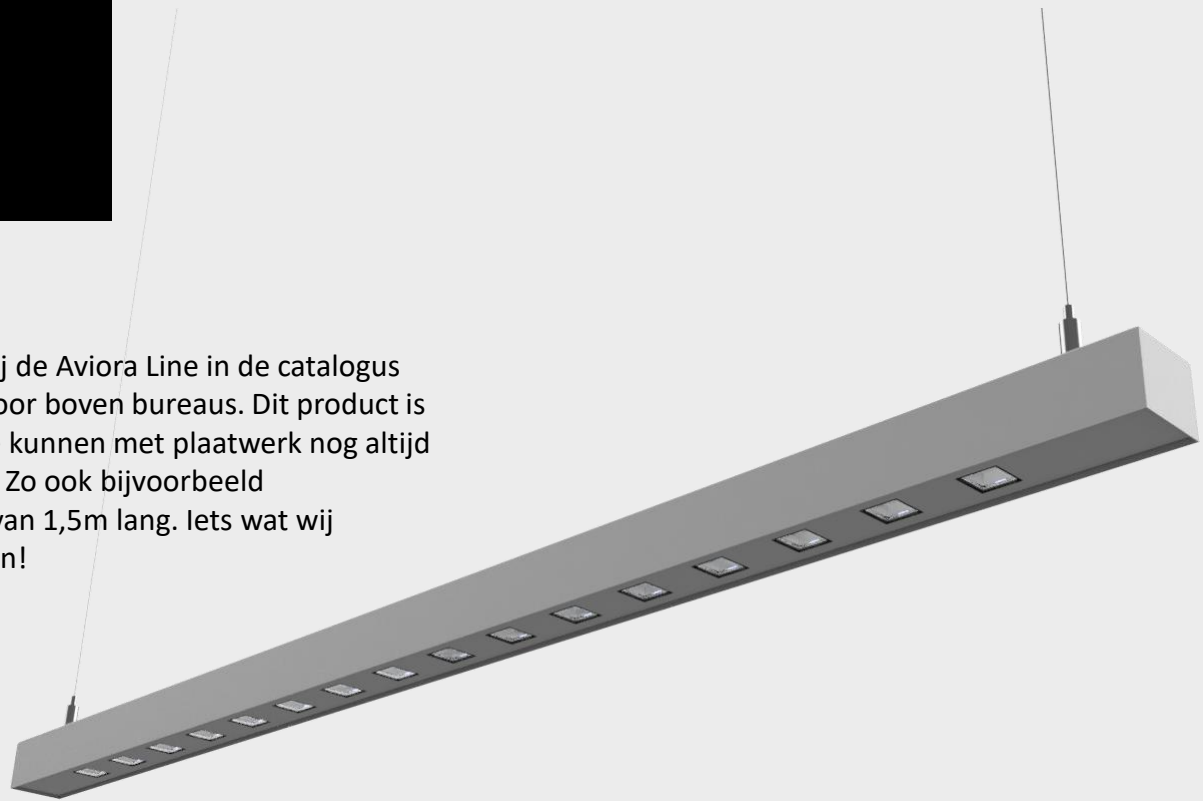
Twin Strada 90 adj 1350Lm Dali



Pendel Aviora FL met custom lengte en kleur

Vroeger hadden wij de Aviora Line in de catalogus als lineair profiel voor boven bureaus. Dit product is vervallen, maar we kunnen met plaatwerk nog altijd maatwerk leveren. Zo ook bijvoorbeeld pendelarmaturen van 1,5m lang. Iets wat wij vroeger niet konden!

Aviora FL Pendel

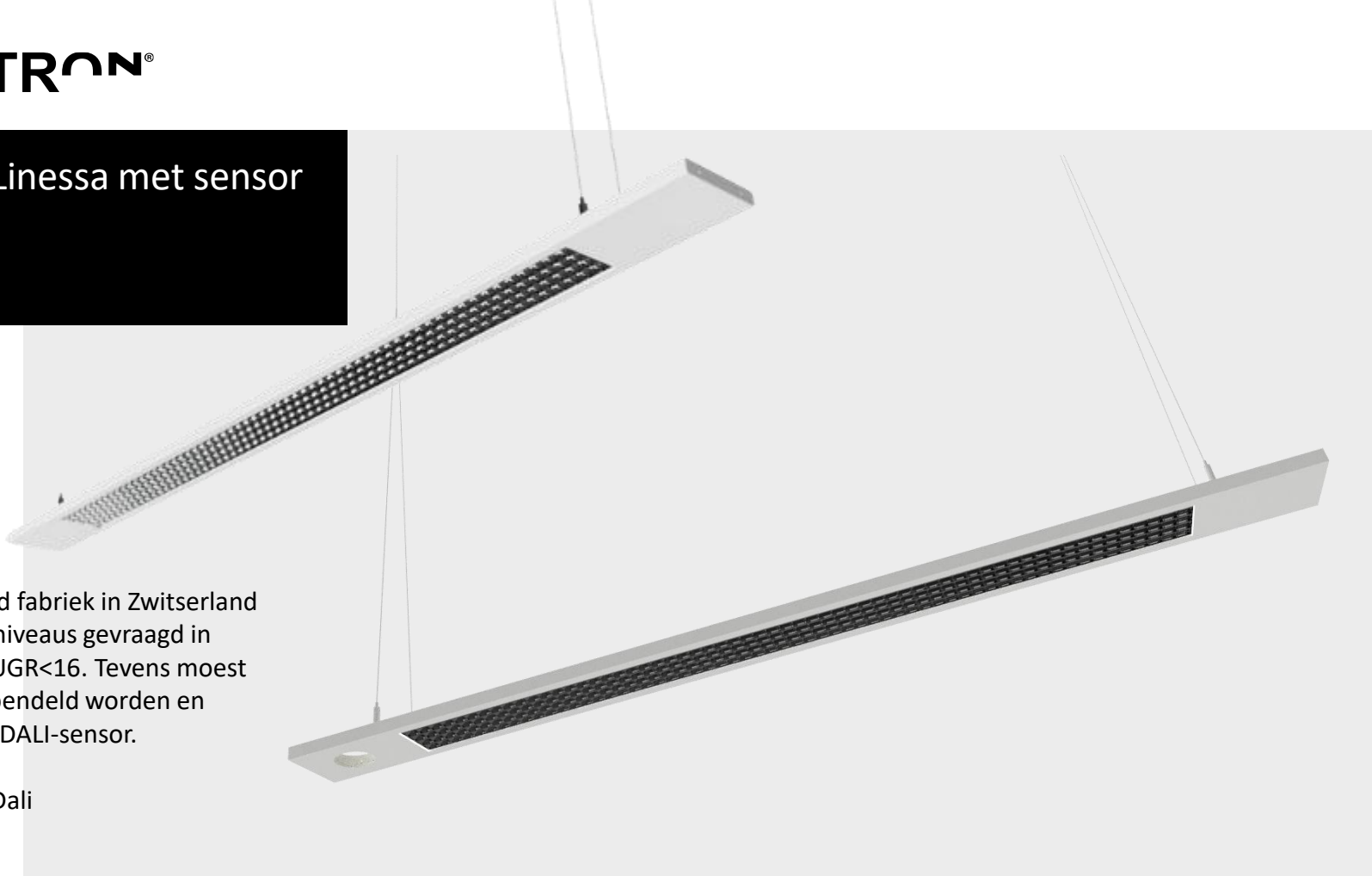


ILLUXTRON®

Pendel Linessa met sensor en Dali

Voor een high end fabriek in Zwitserland werden hoge luxniveaus gevraagd in combinatie met $UGR < 16$. Tevens moest het armatuur gependeld worden en voorzien zijn van DALI-sensor.

Linessa 6500Lm Dali



Pendel Linea 75 met DALI driver

Bij enkele projecten kregen we de vraag voor pendelarmaturen op maat of kleur. Architecten hadden dan een bepaalde visie en soms was daarbij een bepaalde lengte van de tube nodig. Door te werken met een standaard Fluxe 75 en deze te integreren in een tube hebben we alle vrijheid. In dit geval uitgevoerd met DALI-dim en plafondkap.

Fluxe 75 pendel DALI



Pendel Vector 145

Hier een voorbeeld van een Vector 145 Pendel. We hebben geen flexibiliteit in lengte, maar hebben wel meer lumen output.

Vector 145 Pendel 2350Lm



Rasterlicht ter vervanging van Porsche-design

Bij een project in Oostenrijk waren er oude lampen met rasters die ooit ontworpen waren door de designtak van Porsche. Men vroeg hier om een vervanging met LED waarbij de karakteristieke lamellen behouden bleven. Het eindresultaat is een prachtig armatuur dat we precies hebben gematcht qua kleur met het oude armatuur.

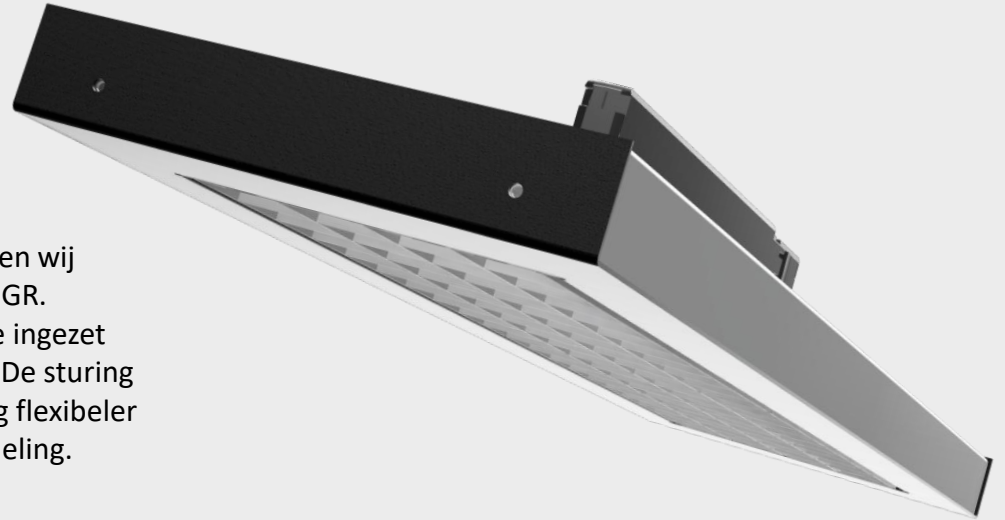
Rasterleuchte 3200Lm



Track Linessa 1L

Voor in een Britse supermarktketen hebben wij getekend aan een trackpaneel met lage UGR. Hiervoor hebben wij onze Linessa module ingezet wat zorgde voor een mooi plat armatuur. De sturing liep via Casambi wat het hele concept nog flexibeler maakte voor een constant wisselende indeling.

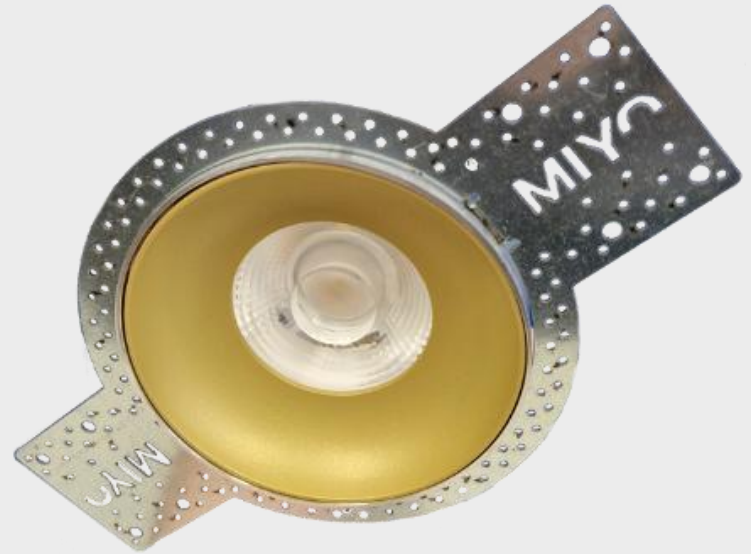
Linessa track 3000Lm Casambi.



Trimless Fido twist lock systeem

Wat ooit begon als een special demo, is tegenwoordig bijna een courant artikel. We gebruiken de Fido ring om een trimless armatuur te maken. Hiervoor laten we een frame lasersnijden en CNC-draaien we een behuizingsdeel. Deze vormen samen een stuc-frame. Het armatuur klikt vast met Wiresprings en kan met een zuignap weer verwijderd worden.

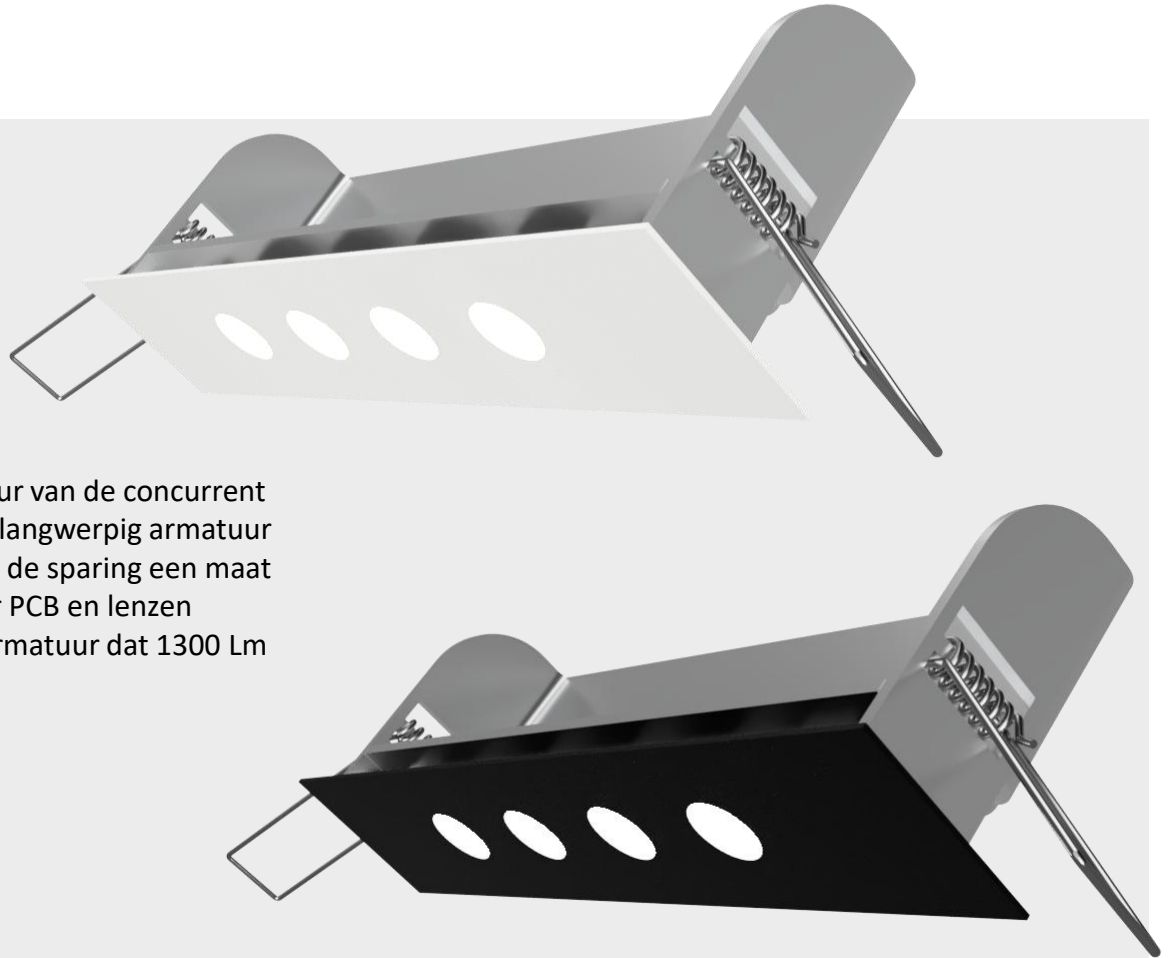
Fido Trimless dim-to-warm 800Lm



Vesper 4L black

Ter vervanging van een armatuur van de concurrent werd gevraagd of wij een klein langwerpige armatuur konden maken. In dit geval had de spacing een maat van 180x40mm. Met de Vesper PCB en lenzen kwamen wij op het volgende armatuur dat 1300 Lm genereert.

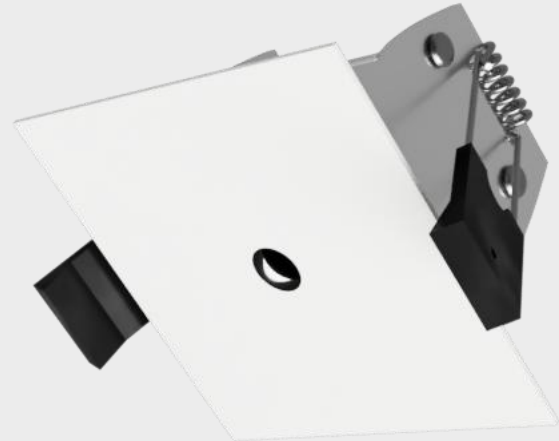
Vesper inbouw Wiresprings.



Vierkant armatuur met pointertechnologie en wiresprings

Voor in een architecturaal rasterplafond werd een compact vierkant armatuur gevraagd dat bovenop het raster viel. En er werd gevraagd voor een lage UGR. Deze vraag hebben we opgelost door onze Pointer lens te bevestigen aan een vierkant kader. Het kader werd dan in dezelfde lak gepoedercoat als het raster zodat het 1-op-1 in elkaar over liep.

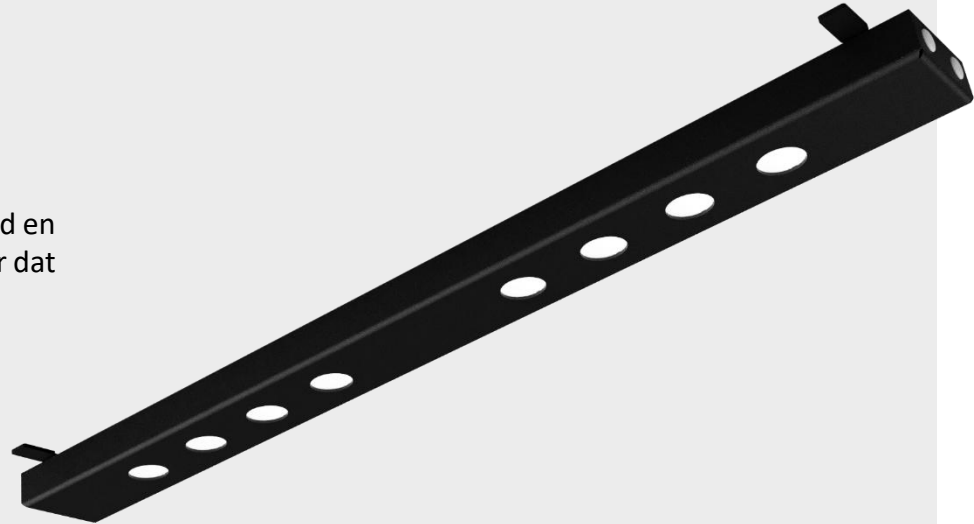
Pointer SQ 600Lm



Vesper voor Derako plafonds

De uitdaging bij het gebruik van Derako lattenplafonds is dat het armatuur in de voeg geplaatst moet worden. Die voeg is 30mm breed en 15mm hoog. En daarbinnen moet een armatuur dat voldoende licht geeft en ruimte heeft voor een bevestigingsmechanisme. Door de zeer platte Vesper lens kon dit en was er ruimte voor automatisch verende beugels.

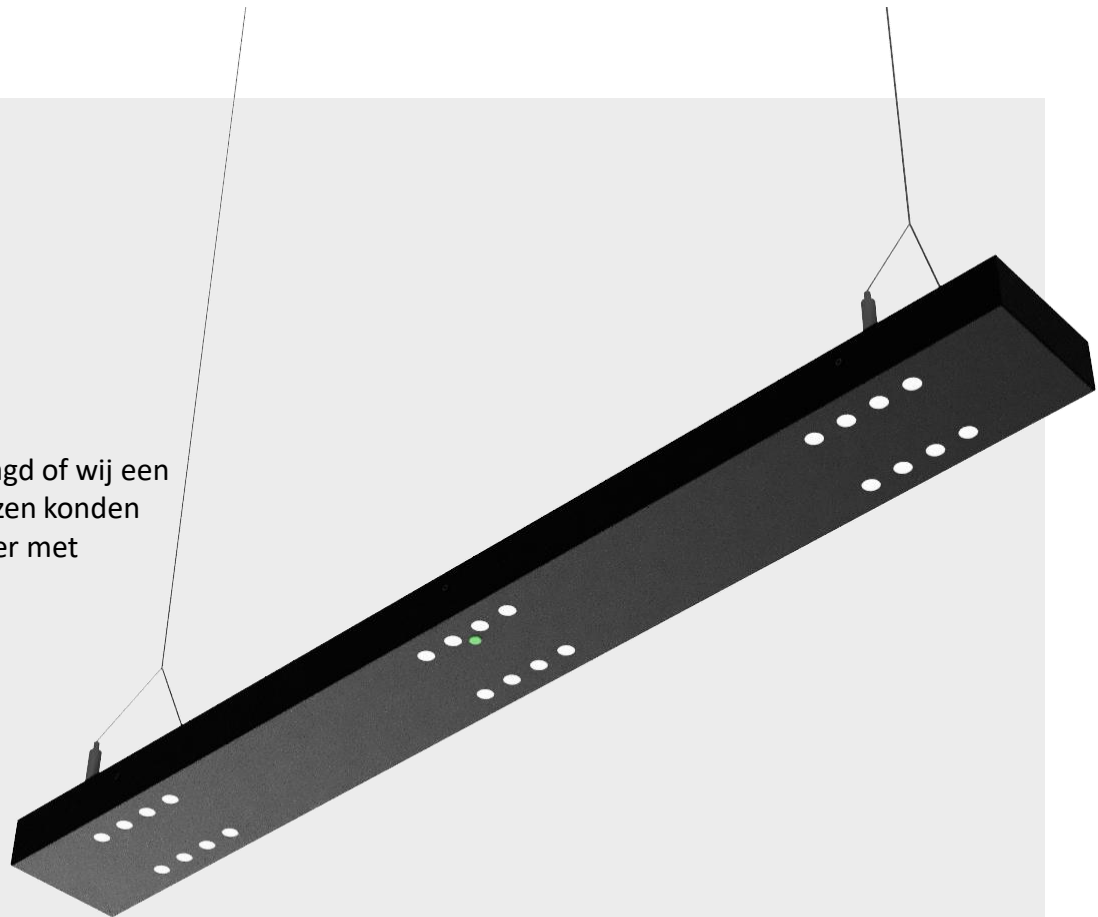
Vesper 380x30x15mm 2000Lm



Pendel Vesper met noodunit

Voor hetzelfde project werd ook gevraagd of wij een pendelarmatuur voor in de trappenhuizen konden leveren, met ingebouwde noodunit. Hier met afmetingen 1000x150x45mm.

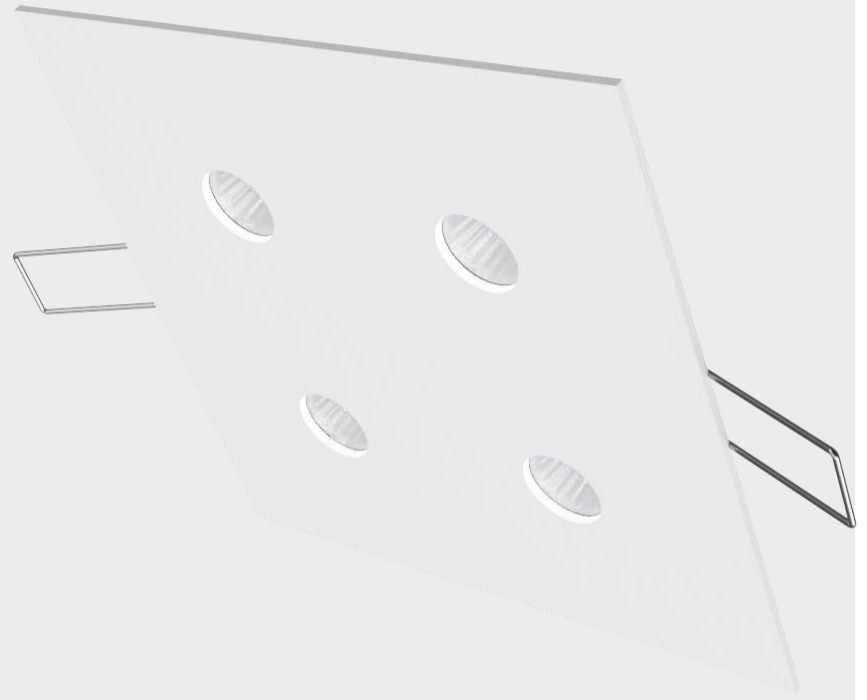
Vesper Pendel met EM-pack 4200Lm



Vierkant armatuur met lage inbouwdiepte

Voor verlichting in technische ruimtes kregen wij de vraag of we een vierkant armatuur konden maken dat lager was dan 25mm en 1700Lm kon produceren. Hiervoor hebben we 4x onze micro optic van de Strada 35 gebruikt. Het eindresultaat is een compact armatuur met een erg mooi lichtbeeld.

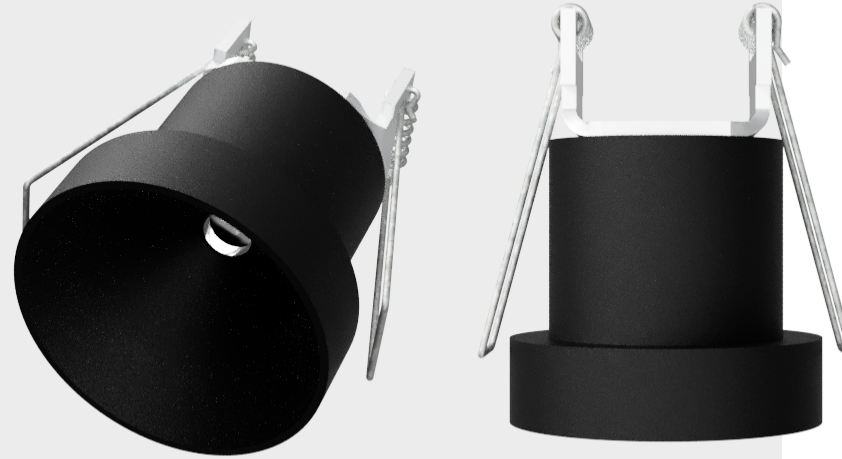
Luminaire SQ 1700Lm



Pointer Deep

Een klant vroeg of het mogelijk was om de kop van de Pointer Spot, waarbij de lens erg diep wegligt, verwerkt kon worden tot armatuur. Dit is uiteraard mogelijk door middel van CNC-draaien en poedercoaten. Zo kunnen we dit soort armaturen maken in Nederland met een korte doorlooptijd.

Pointer Deep 400Lm



Linea 185 met Helvar Active Ahead sensor

Voor een congrescentrum project was de vraag of elk armatuur met een DALI-sensor uitgerust kon worden voor Heatmapping. In dit geval ging het om de Linea 185. Dit is mogelijk via een CNC-freesbewerking en een Helvar sensor.

Linea 185 met Helvar Active Ahead sensor



ILLUXTRON®

Thank you